


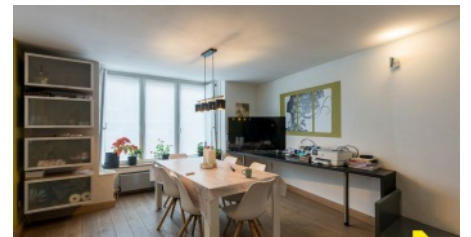
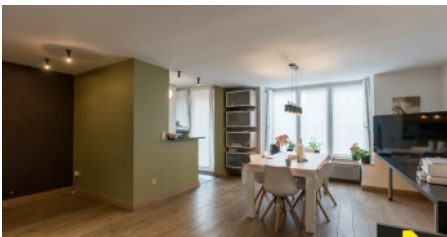


Ruim appartement met 3 slaapkamers en garage!

€ 229.000

 Stationsstraat 22/A, 2440 Geel

 3  108 m²



Beschrijving

Ruim appartement met 3 slaapkamers en garage!

Prima gelegen appartement (samengevoegde studio en appartement) met terras en garage.

Indeling: inkomhal met apart toilet, leefruimte met open keuken, 3 slaapkamers, 2 badkamers en berging. Gelegen op wandelafstand van de markt, winkels, scholen en station.

Troeven:

- Epc 165 (label B) en elektriciteit is conform tot 2042
- momenteel verhuurd aan 1200 euro/maand (+ 105 euro gem. kosten)
- garage mits meerprijs van 20.000 euro

Wenst u graag een bezoek ter plaatse? Maak dan uw afspraak via info@immovl.be of 014 58 02 08.

INDELING

- | | | |
|---|------------------------|-----------------------|
| ✓ Bewoonbare oppervlakte 108 m² | ✓ Slaapkamers 3 | ✓ Badkamers 1 |
| ✓ Douches 2 | ✓ Wc's 1 | ✓ Wasplaats Ja |
| ✓ Garage Ja | ✓ Keuken Ja | ✓ Terras Ja |

DETAILS

- | | | |
|---------------------------------|-----------------------------------|------------------------------------|
| ✓ Bouwjaar 1990 | ✓ Keuken Ja, geïnstalleerd | ✓ Badkamer Ja, alle comfort |
| ✓ Ramen hout of pvc | ✓ Dubbele beglazing Ja | ✓ Verwarming individueel |
| ✓ Type verwarming gas cv | ✓ Airco Ja | ✓ Gemeubeld Nee |

FINANCIEEL

- | | |
|--------------------------|-------------------|
| ✓ Prijs € 229.000 | ✓ KI € 733 |
|--------------------------|-------------------|

OMGEVING

- | | | |
|---|--------------------------------------|---------------------------------------|
| ✓ Buurt stadskern | ✓ Omgeving - winkels Ja, 50 m | ✓ Omgeving - scholen Ja, 300 m |
| ✓ Omgeving - openbaar vervoer Ja, 50 m | | |

AANSLUITINGEN

- | | | |
|-------------------|---------------------------|-----------------|
| ✓ Water Ja | ✓ Elektriciteit Ja | ✓ Gas Ja |
|-------------------|---------------------------|-----------------|

EPC

- | | | |
|------------------------------------|-----------------------|---|
| ✓ EPC 165 kWh/m² | ✓ EPC klasse B | ✓ EPC code 20240805-0003329809-RES-1 |
|------------------------------------|-----------------------|---|

ASBESTATTEST

- | | |
|--------------------------------------|--|
| ✓ Asbestattest beschikbaar Ja | ✓ Asbestattest datum 08/14/2024 00:00 |
|--------------------------------------|--|

BIJKOMENDE INFORMATIE

- | | | |
|---|---|--|
| ✓ Stedenbouwkundige vergunning
Vergunning uitgereikt | ✓ Dagvaarding en herstelvordering
Geen rechterlijke herstelmaatregel of bestuurlijke maatregel opgelegd | ✓ Stedenbouwkundige bestemming
Woongebied |
| ✓ Verkavelingsvergunning
Geen verkavelingsvergunning | ✓ Overstromingsgebied
Niet gelegen in een overstromingsgevoelig gebied | ✓ Voorkooprecht
Geen voorkooprecht ruimtelijke ordening aanwezig |
| ✓ overstromingsgevoelig:
Klasse B (kleine kans onder klimaatverandering sc2050) | | ✓ P-score
B |
| | | ✓ G-score
B |

Fotogalerij

