


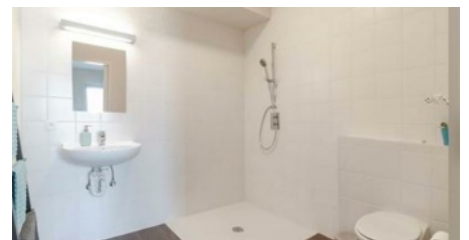
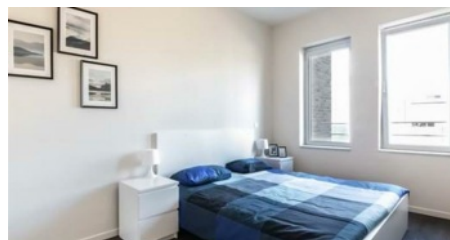


**Recente serviceflat in Residentie Goeleven.**

€ 179.000

 Oude Tramlijn 2B/2.21, 2430 Laakdal

 1  40 m<sup>2</sup>



# Beschrijving

---

Recente serviceflat in Residentie Goeleven.

Kiezen voor wonen in Residentie Goeleven, is kiezen voor zekerheid en genieten van het leven. Residentie Goeleven is officieel erkend als een groep assistentiewoningen, wat betekent dat je volledig zelfstandig woont in een recent en comfortabel appartement – midden in het centrum van Eindhout. En als je wat meer ondersteuning nodig hebt, dan ben je verzekerd van hoge kwalitatieve dienstverlening!  
Zelfstandig wonen in een comfortabel appartement.

De flat is rolstoeltoegankelijk, gelegen aan de voorzijde van de 2de verdieping en is onderverdeeld in een leefruimte met open keuken, badkamer, een slaapkamer en voor deze serviceflat een privaat terras van 10m<sup>2</sup>. Ook is er per serviceflat een privaat kelderberging voorzien. Iedere bewoner kan ook gebruik maken van de gemeenschappelijke voorzieningen, bijvoorbeeld van de fietsenberging, wasruimte en werkruimte. Het gebouw is ontworpen met oog voor groene energie.

Om het sociale leven in stand te houden, is er een gezellig koffiehuisje voorzien op het gelijkvloers. Parkeerplaatsen zijn er in de omgeving meer dan voldoende.

Deze bevindt zich in een rustige buurt nabij het centrum van Eindhout (Laakdal). Het project ligt op wandelafstand van een bosrijke omgeving.

Ook als opbrengsteigendom komt dit zeker in aanmerking!

Ben je benieuwd en wil je eens komen kijken? Bel ons op het nummer 014 58 02 08.

## INDELING

---

- |  |                        |                       |
|--|------------------------|-----------------------|
| ✓ B woonbare oppervlakte <b>40 m<sup>2</sup></b> | ✓ Slaapkamers <b>1</b> | ✓ Badkamers <b>1</b>  |
| ✓ Wc's <b>1</b>                                  | ✓ Wasplaats <b>Ja</b>  | ✓ Verdieping <b>2</b> |
| ✓ Verdiepingen <b>2</b>                          | ✓ Keuken <b>Ja</b>     | ✓ Terras <b>Ja</b>    |
| ✓ Terras <b>10 m<sup>2</sup></b>                 |                        |                       |

## DETAILS

---

- |                                |  |  |
|--------------------------------|--|--|
| ✓ Bouwjaar <b>2015</b>         | ✓ Keuken <b>Ja, volledig geïnstalleerd</b> | ✓ Badkamer <b>Ja, alle comfort</b>       |
| ✓ Ramen <b>aluminium</b>       | ✓ Dubbele beglazing <b>Ja</b>              | ✓ Type verwarming <b>vloerverwarming</b> |
| ✓ Lift <b>Ja, personenlift</b> | ✓ Videofoon <b>Ja</b>                      | ✓ Alarm <b>Ja</b>                        |
| ✓ Toegangscontrole <b>Ja</b>   | ✓ Bewaking <b>Ja</b>                       | ✓ Geventileerde ruimte <b>1</b>          |
| ✓ Gemeubeld <b>Nee</b>         |  |  |

## FINANCIEEL

---

- |                          |                   |
|--------------------------|-------------------|
| ✓ Prijs <b>€ 179.000</b> | ✓ KI <b>€ 565</b> |
|--------------------------|-------------------|

## OMGEVING

---

- |                                 |                          |                                    |
|---------------------------------|--------------------------|------------------------------------|
| ✓ Buurt <b>rustig</b>           | ✓ Buurt <b>stadskern</b> | ✓ Oriëntatie voorgevel <b>zuid</b> |
| ✓ Oriëntatie terras <b>zuid</b> |                          |                                    |

## AANSLUITINGEN

---

- |                   |                           |                       |
|-------------------|---------------------------|-----------------------|
| ✓ Water <b>Ja</b> | ✓ Elektriciteit <b>Ja</b> | ✓ Riolering <b>Ja</b> |
|-------------------|---------------------------|-----------------------|

## EPC

---

- |                                       |                       |   |
|---------------------------------------|-----------------------|---|
| ✓ EPC <b>176.33 kWh/m<sup>2</sup></b> | ✓ EPC klasse <b>B</b> | ✓ EPC code <b>13053-G-2008/00211/EP14809/A001/D01/SD022</b> |
|---------------------------------------|-----------------------|---|

## BIJKOMENDE INFORMATIE

---

- |  |  |  |
|--|--|--|
| ✓ Stedenbouwkundige vergunning<br><b>Vergunning uitgereikt</b> | ✓ Dagvaarding en herstellvordering<br><b>Geen rechterlijke herstelmaatregel of bestuurlijke maatregel opgelegd</b> | ✓ Stedenbouwkundige bestemming<br><b>Woongebied</b>                        |
| ✓ Verkavelingsvergunning<br><b>Geen verkavelingsvergunning</b> | ✓ Overstromingsgebied<br><b>Niet gelegen in een overstromingsgevoelig gebied</b>                                   | ✓ Voorkooprecht<br><b>Geen voorkooprecht ruimtelijke ordening aanwezig</b> |
| ✓ overstromingsgevoelig:<br><b>Klasse A (geen kans)</b>        |  | ✓ P-score<br><b>A</b>  |
|  |  | ✓ G-score<br><b>A</b>  |

## Fotogalerij

---

