


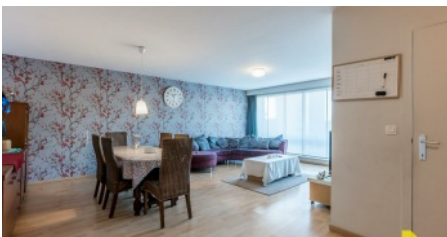


Ruim appartement met autostaanplaats en kelderberging!

€169.000

 Pastoor van Neylenstraat 27, 2440 Geel

 2  97 m²  100 m²



Beschrijving

Ruim appartement met autostaanplaats en kelderberging!

Dit ruim appartement werd in 2015 reeds gedeeltelijk gerenoveerd met een nieuwe badkamer, keuken en apart toilet. Ook de cv- ketel werd gerenoveerd, alsook de elektriciteit is conform tot 2035.

Via de inkomhal met apart toilet bereiken we de open leefruimte met grote schuifraam waardoor u kan genieten van veel natuurlijke lichtinval. Aansluitend bevindt zich de keuken.

Tevens beschikt dit appartement over 2 ruime slaapkamers met laminaat en een recent gerenoveerde badkamer. In de voorraadberging bevindt zich de cv- ketel.

Voor de wagen is er parkeergelegenheid op een ondergrondse parking en er is een kelderberging. Deze zijn bij aan te kopen mits meerprijs van €16.000.

Troeven:

- EPC 128
- elektriciteit conform
- centrum Geel

Ben je benieuwd en wil je dit appartement graag bekijken? Maak dan uw afspraak via 014 58 02 08.

INDELING

- | | | |
|-------------------------|----------------------|--|
| ✓ Slaapkamers 2 | ✓ WC's 1 | ✓ Bewoonbare opp 97 m² |
| ✓ Verdiepingen 2 | ✓ Badkamers 1 | ✓ Terras 9 m² |

EXTRA'S

- | | | |
|--|--|---|
| ✓ Kadastraal inkomen (€) - bedrag 939 | ✓ Bouwjaar 1978 | ✓ Renovatie - jaar 2015 |
| ✓ Terras - aantal 2 | ✓ Terras 1 9 | ✓ Terras 1 - oriëntatie zuidoosten |
| ✓ Parking binnen Ja | ✓ Aantal parking binnen 1 | ✓ Toiletten - aantal 1 |
| ✓ Keuken Ja | ✓ Slaapkamer 1 15 | ✓ Slaapkamer 2 15 |
| ✓ Badkamer alle comfort | ✓ Aantal douchekamers 1 | ✓ Wasplaats Ja |
| ✓ Water Ja | ✓ Gas Ja | ✓ Lift Ja |
| ✓ Type lift personenlift | ✓ Dubbele beglazing Ja | ✓ Type schrijnwerkerij aluminium |
| ✓ Electriciteit Ja | ✓ Type buurt centraal | ✓ Type buurt 2 stadskern |
| ✓ Winkels 200 | ✓ Winkels in de buurt Ja | ✓ Scholen 100 |
| ✓ Scholen in de buurt Ja | ✓ Park. verkocht met subpand Ja | |

EPC

- | | | |
|---------------------------------------|------------------------|---|
| ✓ EPC
128 kWh/m² | ✓ EPC peil
B | ✓ EPC rapport
20211027-0002485148-RES-1 |
|---------------------------------------|------------------------|---|

BIJKOMENDE INFORMATIE

- | | | |
|--|--|--|
| ✓ urban_planning_destination
woongebied | ✓ Stedenbouwkundige vergunningen
Vergunning uitgereikt | ✓ Dagvaarding en herstellvordering
Geen rechterlijke herstelmaatregel of bestuurlijke maatregel opgelegd |
| ✓ Voorkooprecht
Geen voorkooprecht ruimtelijke ordening aanwezig | ✓ Verkavelingsvergunning
Geen verkavelingsvergunning | ✓ Overstromingsgevoelig gebied
niet gelegen in een overstromingsgevoelig gebied |

Fotogalerij

