
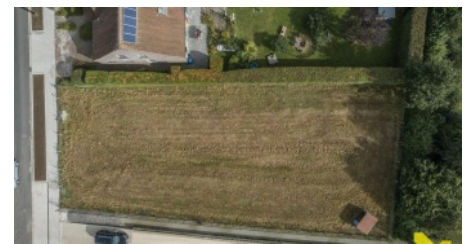


Prachtige bouwgrond gelegen in het centrum van Geel.

€209.000

 Dornik 14, 2440 Geel

 100 m²



Beschrijving

Prachtige bouwgrond van 10a33ca geschikt voor open bebouwing.

Mooie straatbreedte van 18 meter en de tuin is zuid georiënteerd. Nutsvoorzieningen zijn reeds aanwezig in de straat.

Dit bouwrijp perceel is gelegen in Geel centrum in een rustige en kindvriendelijke omgeving. Bovendien is dit perceel gelegen in de nabijheid van scholen, winkels, ziekenhuis en openbaar vervoer.

Voor info en bouwvoorschriften kan u ons eenvoudig bereiken via ons kantoor op info@immovl.be of via het nr. 014 58 02 08.

INDELING

✓ Grond opp **1033 m²**

EXTRA'S

- | | | |
|--|--|---------------------------------|
| ✓ Kadastraal inkomen (€) - bedrag 5 | ✓ Water Ja | ✓ Gas Ja |
| ✓ Riolering Ja | ✓ Electriciteit Ja | ✓ Grond diepte 52 |
| ✓ Type buurt stadskern | ✓ Type buurt 2 rustig | ✓ Winkels 400 |
| ✓ Winkels in de buurt Ja | ✓ Scholen 300 | ✓ Scholen in de buurt Ja |
| ✓ Openbaar vervoer 100 | ✓ Openbaar vervoer in de buurt Ja | |

BIJKOMENDE INFORMATIE

- | | | |
|--|---|--|
| ✓ urban_planning_destination
woongebied | ✓ Stedenbouwkundige vergunningen
Geen vergunning uitgereikt | ✓ Dagvaarding en herstellvordering
Geen rechterlijke herstelmaatregel of bestuurlijke maatregel opgelegd |
| ✓ Voorkooprecht
Geen voorkooprecht ruimtelijke ordening aanwezig | ✓ Verkavelingsvergunning
Verkavelingsvergunning | ✓ Overstromingsgevoelig gebied
Niet meegedeeld |

Fotogalerij

