
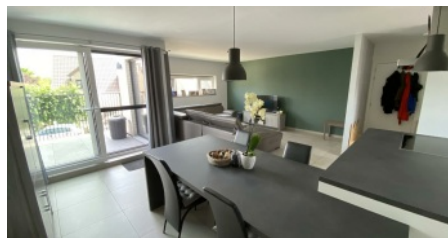


Modern appartement in Veerle-Laakdal.

€650

 Pastorijstraat 46/1, 2431 Laakdal

 2  100 m²



Beschrijving

Heel leuk appartement in Veerle-Laakdal.

Op de eerste verdieping vinden we dit moderne appartement met veel lichtinval.

De inkomhal met apart toilet geeft uit op de leefkamer met open keuken.

De keuken werd ingericht met een kookvuur, dampkap, combi-oven, koelkast, vaatwasmachine en een spoelbak.

Het terras ligt aan de voorzijde van het gebouw en is te bereiken via een schuifraam in de leefkamer.

Verder bestaat dit appartement uit 2 slaapkamers en een badkamer met ruime inloopdouche, een toilet en een meubel met lavabo.

Een aparte bergruimte in het appartement en een bijkomende bergruimte op de gelijkvloerse verdieping bieden voldoende opslagruimte.

Inbegrepen zijn 2 autostaanplaatsen waarvan 1 overdekt.

Gemeenschappelijke kosten 50 euro.

Heb je interesse en wens je een bezoek? Klik dan op de knop 'IK BEN KANDIDAAT'

INDELING

- ✓ Slaapkamers **2**
- ✓ Badkamers **1**
- ✓ Buitenparking **Ja**
- ✓ Verdieping **1**

DETAILS

- ✓ Type verwarming **gas cv**
- ✓ Gemeubeld **Nee**

FINANCIEEL

- ✓ Prijs **€ 650 / maand**

EPC

- ✓ EPC **110 kWh/m²**
- ✓ EPC klasse **B**
- ✓ EPC code **13053-G-2013/00215/EP17251/A917/D01/SD002**

BIJKOMENDE INFORMATIE

- ✓ Beschikbaar vanaf **01-09-2022**

Fotogalerij

