



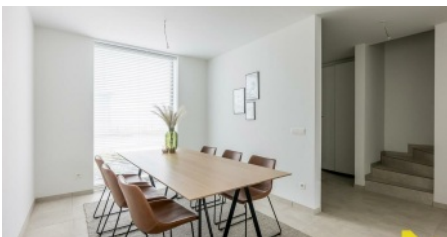


**Project Burgerhof - 36 appartementen en 12
woningen in het centrum van Leopoldsburg**

€299.000

 Heuvelstraat /W3, 3970 Leopoldsburg

 3  146 m²  100 m²



Beschrijving

Burgerlijk wonen, vlakbij het centrum.

Burgerhof ligt in een rustige, aangename en veilige omgeving. In eerste fase bouwt Swinnen Woonprojecten 8 hedendaagse tweeverdiepingswoningen met een eigen ingang, terras en/of tuin in de Heuvelstraat.

Modern, eigentijds en bijna energieneutraal. Dat zijn de sleutelwoorden van onze woningen. Als u kiest voor Burgerhof, kiest u voor een ruim afwerkingsbudget. Dat betekent dat u als eigenaar bij onze leveranciers en binnen de vooropgestelde budgetten zelf uw vloeren, badkamer, keuken en binnendeuren kiest. U kiest in Burgerhof voor een woning met een strak modern design en wooncomfort dat de standaard ruim overstijgt. Comfortabel hedendaags wonen. Dat is wat Burgerhof u biedt.

Alle woningen hebben aan de voor-en achterzijde grote raampartijen die een maximale lichtinval garanderen. Met een gemiddelde woonoppervlakte van 150m² en een ruime tuin en/of terras zijn deze woning ideaal voor gezinnen of koppels met toekomstplannen.

U komt binnen in een ruime trappenhal met een apart toilet. Van hieruit betreedt u de open leefruimte met keuken, berging, eethoek en een relaxgedeelte. Iedere bovenverdieping bestaat uit 3 slaapkamers, een apart nachttoilet en een badkamer met douche.

Verlaagd BTW tarief 6% (i.p.v. 21%) is mogelijk indien u aan de wettelijke voorwaarden* voldoet.

* Voorwaarden verlaagd BTW tarief 6%: (behoudens vergissingen en wettelijke wijzigingen)

- De koper moet een natuurlijke persoon zijn.
- De koper moet er zijn domicilie vestigen.
- Het moet gaan om de enige eigen woning van de koper.
- De bewoonbare oppervlakte van het onroerend goed mag maximum 200 m² bedragen.
- De koper moet deze voorwaarden vervullen tot 31/12 van het 5de jaar volgend op het jaar van eerste ingebruikname

Uw nieuwe thuis midden in het groen? Wil je comfort en woonplezier tegen een betaalbare prijs in een toffe omgeving? Contacteer ons dan voor meer informatie op het nummer

014 58 02 08.

INDELING

- | | | |
|---|-------------------------|----------------------|
| ✓ Bewoonbare oppervlakte 146 m² | ✓ Slaapkamers 3 | ✓ Badkamers 1 |
| ✓ Buitenparking Ja | ✓ Verdiepingen 2 | |

FINANCIEEL

- ✓ Prijs **€ 299.000**

BIJKOMENDE INFORMATIE

- | | | |
|---|--|--|
| ✓ urban_planning_destination | ✓ Stedenbouwkundige vergunningen
Niet meegedeeld | ✓ Dagvaarding en herstellvordering
Niet meegedeeld |
| ✓ Voorkooprecht
Niet meegedeeld | ✓ Verkavelingsvergunning
Niet meegedeeld | ✓ Overstromingsgevoelig gebied
Niet meegedeeld |

Fotogalerij

