

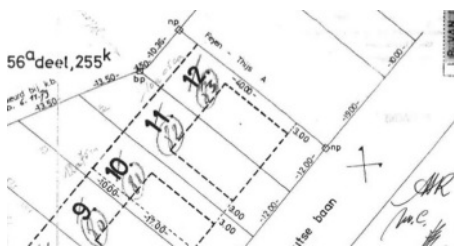


Centraal gelegen bouwgrond voor halfopen bebouwing.

€129.000

 Turnhoutebaan 70, 2470 Retie

 100 m²



Beschrijving

Centraal gelegen bouwgrond voor halfopen bebouwing.

Bouwgrond van 4a58ca geschikt voor een halfopen bebouwing met een bouwbreedte van 9m.

Gelegen nabij de verbindingsweg tussen Oud-Turnhout en Retie, vlak bij de E34, centrum, winkels en scholen.

Bouwvoorschriften aanwezig. Niet helemaal duidelijk? Contacteer ons op het nummer 014 30 02 08

INDELING

✓ Grond opp **458 m²**

EXTRA'S

✓ Kadastraal inkomen (€) - bedrag **2** ✓ Grond diepte **17**

BIJKOMENDE INFORMATIE

✓ urban_planning_destination Woongebied met landelijk karakter	✓ Stedenbouwkundige vergunningen Geen vergunning uitgereikt	✓ Dagvaarding en herstellvordering Geen rechterlijke herstelmaatregel of bestuurlijke maatregel opgelegd
✓ Voorkooprecht Geen voorkooprecht ruimtelijke ordening aanwezig	✓ Verkavelingsvergunning Verkavelingsvergunning	✓ Overstromingsgevoelig gebied Niet meegedeeld

Fotogalerij
