



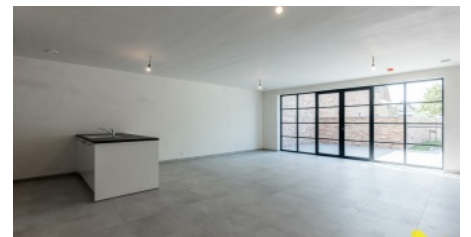


Laatste 4! Nieuwbouwproject L'YNX in Vorst-Laakdal.

€289.500

 Smissestraat 36/2, 2430 Laakdal

 2  105 m²  100 m²



Beschrijving

L'YNX is een project van 20 hedendaagse en energiezuinige BEN-appartementen met één of twee slaapkamers en een zuidgericht terras en/of tuin.

Het project zal gebouwd worden volgens de traditionele architectuurstijl en is gelegen langs de centrale verbindingsweg Smissestraat, waardoor er een vlotte verbinding is richting E313 en lokale stadscentra zoals Geel en Tessenderlo. De volledige inspraak in de detailafwerking van uw appartement is een pluspunt.

Vanuit de ondergrondse parking zijn er 3 traphallen en liftkokers die u makkelijk naar uw verdieping brengen. Er zijn appartementen op de gelijkvloers-, eerste en tweede verdieping en op de derde verdieping bevinden zich 3 ruime dakappartementen.

Interessant project voor mensen die op zoek zijn naar een eerste woonst, mensen die hun huis willen inruilen voor een praktisch ingericht appartement of investeerders op zoek naar een interessante opportuniteit.

Verkoop grondaandeel onder registratie, constructie onder btw-stelsel.

Heb je interesse in één van deze appartementen of kom je graag een kijkje nemen, aarzel dan niet om contact op te nemen met Immo VL op het nummer 014 58 02 08.

INDELING

- ✓ Bewoonbare oppervlakte **105 m²**
- ✓ Slaapkamers **2**
- ✓ Badkamers **1**
- ✓ Wc's **1**

DETAILS

- ✓ Bouwjaar **2020**
- ✓ Dubbele beglazing **Ja**
- ✓ Type verwarming **vloerverwarming**
- ✓ Gemeubeld **Nee**

FINANCIEEL

- ✓ Prijs **€ 289.500**

BIJKOMENDE INFORMATIE

- ✓ urban_planning_destination **woongebied**
- ✓ Stedenbouwkundige vergunningen **Vergunning uitgereikt**
- ✓ Dagvaarding en herstellvordering **Geen rechterlijke herstelmaatregel of bestuurlijke maatregel opgelegd**
- ✓ Voorkooprecht **Geen voorkooprecht ruimtelijke ordening aanwezig**
- ✓ Verkavelingsvergunning **Verkavelingsvergunning**
- ✓ Overstromingsgevoelig gebied **niet gelegen in een overstromingsgevoelig gebied**

Fotogalerij

