


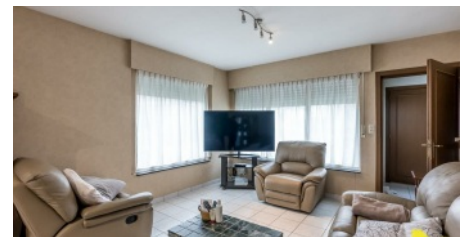


**Halfopen bebouwing met inpandige garage en grote tuin.**

€239.000

 Zavelbosstraat 16, 2430 Laakdal

 3  125 m<sup>2</sup>  100 m<sup>2</sup>



# Beschrijving

---

We betreden de woning langs de zij-ingang. Hier komen we uit in een ontvangsthall met gastentoilet, om zo door te gaan naar de leefruimte. Deze is onderverdeeld in een zitgedeelte en een eetgedeelte.

Aansluitend vinden we hier een half-open keuken voorzien van de basisvoorzieningen en een extra eetruimte (veranda) met zicht op de tuin. Ook is er naast de keuken de inpandige garage, voorzien van aansluiting voor was- en droogkast en wat opslag.

Als we dan doorgaan naar de 1ste verdieping, komen we in het nachtgedeelte met 3 slaapkamers. Ook is er hier een badkamer, voorzien van bad/douche-combi, lavabo en toilet. Op de gang is er een toegang naar de zolderruimte, die kan gebruikt worden voor opslag.

Als we vervolgens naar de tuin gaan kijken, merken we op dat hier toch wel wat oppervlakte is die kan gebruikt worden. Ook is er een mogelijkheid om bij te bouwen naast de woning. Ruime tuinberging op betonvloer, voorzien van elektriciteit is hier zeker een meerwaarde.

Qua ligging bevinden we ons hier op een centrale ligging, rustig gelegen, met een goede aansluiting naar de E313.

Bent u geïnteresseerd en wenst u een bezoek? Bel ons op het nummer 014 58 02 08.

## INDELING

---

- |                                |                      |                           |
|--------------------------------|----------------------|---------------------------|
| ✓ Slaapkamers <b>3</b>         | ✓ WC's <b>1</b>      | ✓ Grond opp <b>623 m²</b> |
| ✓ Bewoonbare opp <b>125 m²</b> | ✓ Badkamers <b>1</b> |                           |

## EXTRA'S

---

- |   |                                    |                                   |
|---|------------------------------------|-----------------------------------|
| ✓ Kadastraal inkomen (€) - bedrag <b>560</b>    | ✓ Bouwjaar <b>1972</b>             | ✓ Renovatie - jaar <b>2009</b>    |
| ✓ Oriëntatie van het terrein - tuin <b>west</b> | ✓ Type dak - type <b>platdak</b>   | ✓ Aantal garages <b>1</b>         |
| ✓ Parking binnen <b>Ja</b>                      | ✓ Aantal parking binnen <b>1</b>   | ✓ Parking buiten <b>Ja</b>        |
| ✓ Aantal parking buiten <b>1</b>                | ✓ Toiletten - aantal <b>2</b>      | ✓ Keuken <b>Ja</b>                |
| ✓ Keuken - type <b>volledig geïnstalleerd</b>   | ✓ Type zolder <b>enkel berging</b> | ✓ Zolder <b>Ja</b>                |
| ✓ Wasplaats <b>Ja</b>                           | ✓ Dubbele beglazing <b>Ja</b>      | ✓ Type schrijnwerkerij <b>pvc</b> |
| ✓ Type verwarming <b>stookolie cv</b>           | ✓ Breedte aan straatkant <b>7</b>  |                                   |

## EPC

---

- |                         |                     |  |
|-------------------------|---------------------|--|
| ✓ EPC <b>688 kWh/m²</b> | ✓ EPC peil <b>F</b> | ✓ EPC rapport <b>20210209-0002370880-RES-1</b> |
|-------------------------|---------------------|--|

## BIJKOMENDE INFORMATIE

---

- |   |   |   |
|---|---|---|
| ✓ urban_planning_destination <b>woongebied</b>                          | ✓ Stedenbouwkundige vergunningen <b>Vergunning uitgereikt</b> | ✓ Dagvaarding en herstellvordering <b>Geen rechterlijke herstelmaatregel of bestuurlijke maatregel opgelegd</b> |
| ✓ Voorkooprecht <b>Geen voorkooprecht ruimtelijke ordening aanwezig</b> | ✓ Verkavelingsvergunning <b>Geen verkavelingsvergunning</b>   | ✓ Overstromingsgevoelig gebied <b>Niet meegedeeld</b>   |

# Fotogalerij

---

