



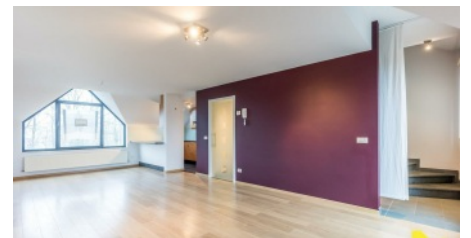


**Prachtig duplex-appartement met ruim terras**

€199.000

 Lierseweg 258/202, 2200 Herentals

 1  90 m<sup>2</sup>  100 m<sup>2</sup>



# Beschrijving

Prachtig duplex-appartement met ruim terras.

Inkomhal met ingemaakte kasten en apart gastentoilet. Zeer ruime living (op parket) met vooraan open zicht op het Albertkanaal en achteraan groot terras van 30m<sup>2</sup>. Aansluitend halfopen, volledig geïnstalleerde keuken met koelkast, kookplaat, ingebouwde damkap, dubbele spoelbak en oven.

Op de verdieping bevindt zich de slaapkamer met ingemaakte kasten en de badkamer die voorzien is van een inloopdouche en lavabo. Aparte wasruimte met aansluiting voor wasmachine en droogkast.

Zeer gunstig gelegen nabij school, winkels, E313 en openbaar vervoer.

Afgesloten garage verplicht bij aan te kopen, mits meerprijs van €20.000.

Ben je benieuwd en wil je eens komen kijken? Bel ons op het nummer 014 21 42 08.

## INDELING

- |                         |                      |  |
|-------------------------|----------------------|--|
| ✓ Slaapkamers <b>1</b>  | ✓ WC's <b>1</b>      | ✓ Bewoonbare opp <b>90 m<sup>2</sup></b> |
| ✓ Verdiepingen <b>2</b> | ✓ Badkamers <b>1</b> | ✓ Terras <b>30 m<sup>2</sup></b>         |

## EXTRA'S

- |  |                                      |   |
|--|--------------------------------------|---|
| ✓ Kadastraal inkomen (€) - bedrag <b>725</b> | ✓ Bouwjaar <b>2002</b>               | ✓ Terras 1 <b>30</b>                          |
| ✓ Aantal garages <b>1</b>                    | ✓ Toiletten - aantal <b>1</b>        | ✓ Woonkamer <b>50</b>                         |
| ✓ Keuken <b>Ja</b>                           | ✓ Keuken <b>12</b>                   | ✓ Keuken - type <b>volledig geïnstalleerd</b> |
| ✓ Aantal douchekamers <b>1</b>               | ✓ Wasplaats <b>Ja</b>                | ✓ Dubbele beglazing <b>Ja</b>                 |
| ✓ Type schrijnwerkerij <b>pvc</b>            | ✓ Type verwarming <b>individueel</b> | ✓ Type verwarming <b>gas cv</b>               |
| ✓ Huisdieren toegelaten <b>Ja</b>            |                                      |   |

## EPC

- |                                    |                     |  |
|------------------------------------|---------------------|--|
| ✓ EPC <b>220 kWh/m<sup>2</sup></b> | ✓ EPC peil <b>C</b> | ✓ EPC rapport <b>20200924-0002319644-RES-1</b> |
|------------------------------------|---------------------|--|

## BIJKOMENDE INFORMATIE

- |   |   |   |
|---|---|---|
| ✓ urban_planning_destination <b>woongebied</b>                          | ✓ Stedenbouwkundige vergunningen <b>Vergunning uitgereikt</b> | ✓ Dagvaarding en herstellvordering <b>Geen rechterlijke herstelmaatregel of bestuurlijke maatregel opgelegd</b> |
| ✓ Voorkooprecht <b>Geen voorkooprecht ruimtelijke ordening aanwezig</b> | ✓ Verkavelingsvergunning <b>Geen verkavelingsvergunning</b>   | ✓ Overstromingsgevoelig gebied <b>niet gelegen in een overstromingsgevoelig gebied</b>                          |

# Fotogalerij

---

